

DPS 0,36zł

C/WK 3,32

C/Z 11,4

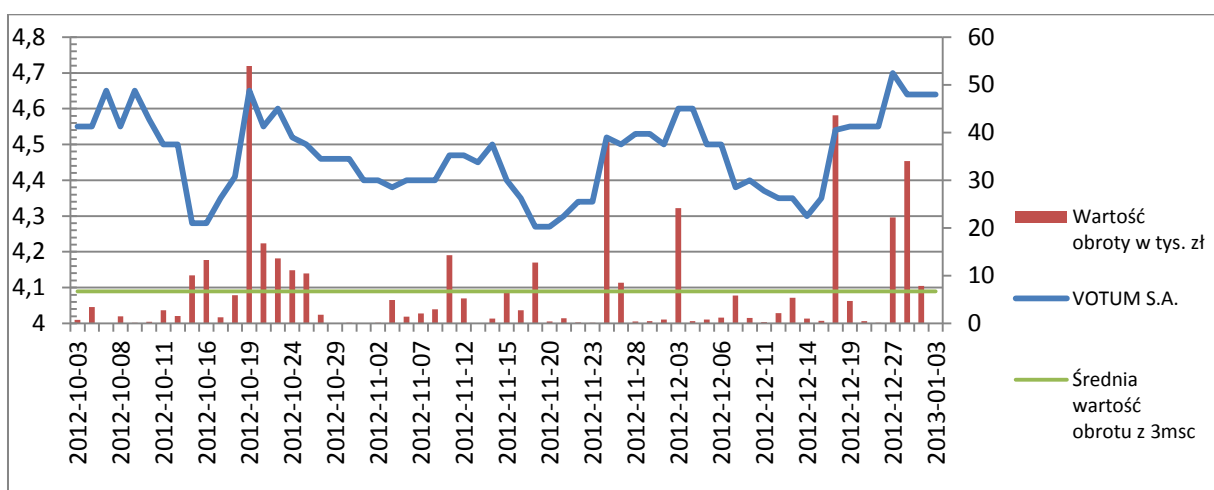
DY 7,8

Kurs 4,59

Źródło:www.gpw.pl

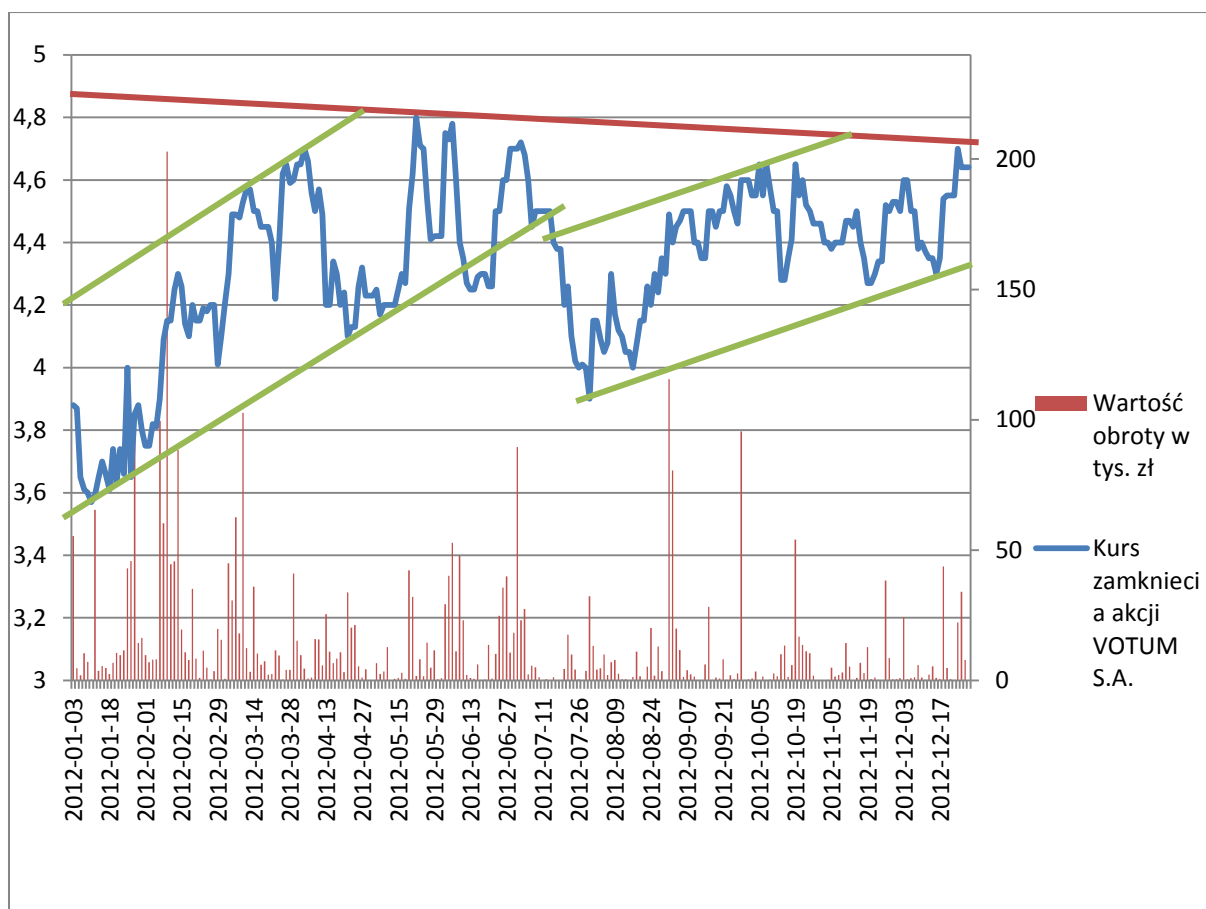
Ostatnie 3 miesiące wskazują na boczny trend kursu akcji. Zakres widełek ceny znajduje się na poziomie 4,25 do 4,70. Można zauważyć, że trend ten nieznacznie się podnosi o około 0,25zł w przeciągu 3 miesięcy. Warto zauważyć, że wraz z publikacją sprawozdania Grupa Kapitałowa skorygowała prognozę na 2012r. (15 listopada). Inwestorzy przyjęli korektę ze zrozumieniem – po kilkuprocentowym spadku ceny, kurs akcji wrócił powyżej ceny 4,30zł za walor. Od publikacji sprawozdania kurs akcji wzrósł o ponad 8%. Przy dynamicznie zmieniających się warunkach rynkowych, można zauważyć, że inwestorzy oczekują na wyraźne sygnały, które mogłyby być impulsem do ustalenia wyraźnej tendencji rynkowej.

Na poniższym wykresie prezentującym kurs akcji w okresie 3 miesięcy wraz z wartościami obrotu można zaobserwować, że wraz ze spadkiem obrotów kurs akcji również spadał. Zwiększenie obrotów powodowało to że kurs rósł i utrzymywał się w trendzie bocznym.



Kurs akcji dochodząc do ceny 4,70 zmieniał trend. W okolicach ceny 4,30 notował swoje minimum, od którego następowało odbicie i kurs rósł. Zwiększona aktywność inwestorów w grudniu (kolor bordowy skala po prawej stronie) zaowocowała dynamicznym wzrostem waloru. Średnie obroty

wynoszą ok. 6,7tys zł. Można zauważyć, że sesje w których obroty przekraczają 30tys. zł znacząco podnoszą poziom cenowy akcji.



Na przestrzeni roku kurs akcji VOTUM jest już drugi raz w korytarzu trendu wzrostowego. Pierwszy charakterystyczny wzrost rozpoczął się od minimum 3,15 które kurs osiągnął 22 listopada ubiegłego roku. Trend ten był kontynuowany od początku 2012r. (z małym wyskoczeniem z korytarza w okolicach połowy czerwca 2012r.) aż do połowy lipca 2012r. Przy znaczących obrotach, spadku kursu akcji i wypłacie dywidendy można domniemywać, że inwestorzy w I połowie lipca realizowali zyski. Okres wakacyjny również nie pomógł „bykom” i przy niższych obrotach kurs spadł poniżej 4zł. Cena akcji znów okazała się bardzo atrakcyjna i od połowy lipca został nakreślony nowy trend wzrostowy. Linia oporu znajdująca się obecnie na poziomie ok.4,70 za akcję. Zapoczątkowany od końca lipca nowy trend wzrostowy będzie podlegał testom najpierw na poziomie 4,70 w przypadku przekroczenia jego następnym poziomem będzie test ceny 4,8 stanowiącej maksimum z końcówki maja 2012r.. Po przekroczeniu 4,80zł za akcję, kurs będzie prawdopodobnie próbował złamać psychologiczną barierę 5zł za akcję.

GK VOTUM	Q3 2012	Q2 2012	Q1 2012	Q4 2011
Przychody ze sprzedaży	12 107	13 288	12 913	12 871
EBIT	887	2 179	1 728	1 528
Zysk netto	716	1 786	1 351	1 015
EPS	0,06	0,15	0,11	0,08

Niniejsze opracowanie ma charakter informacyjny, nie stanowi natomiast rekomendacji dotyczącej instrumentów finansowych w rozumieniu rozporządzenia Ministra Finansów z 19 października 2005r. w sprawie informacji stanowiących rekomendacje dotyczące instrumentów finansowych, ich emitentów lub wystawców(Dz. U. nr 206, poz.1715) i nie powinno być w taki sposób interpretowane. Korzystając z opracowania nie należy rezygnować z przeprowadzenia niezależnej oceny inwestycji i uwzględnienia innych niż przedstawione informacji, w tym czynników ryzyka. Przedstawione dane historyczne odnoszą się do przeszłości. Wyniki osiągnięte w przeszłości nie stanowią gwarancji ich osiągnięcia w przyszłości. Nie ponosi odpowiedzialności za decyzje inwestycyjne podjęte na podstawie niniejszego opracowania ani za szkody poniesione w wyniku tych decyzji inwestycyjnych, nie gwarantuje także dokładności ani kompletności opracowania nie udziela żadnego zapewnienia, że podane w opracowaniu twierdzenia dotyczące przyszłości sprawdzą się. Publikowanie, rozpowszechnianie, kopiowanie lub wykorzystywanie w jakikolwiek inny sposób w części lub całości niniejszego opracowania wymaga uprzedniej zgody właściciela strony. Inwestycja w akcje jest obciążona wieloma czynnikami ryzyka związanymi np. z sytuacją makroekonomiczną, sytuacją na rynku walutowym, towarowym czy rynku długu, co należy brać pod uwagę przy podejmowaniu decyzji inwestycyjnych.